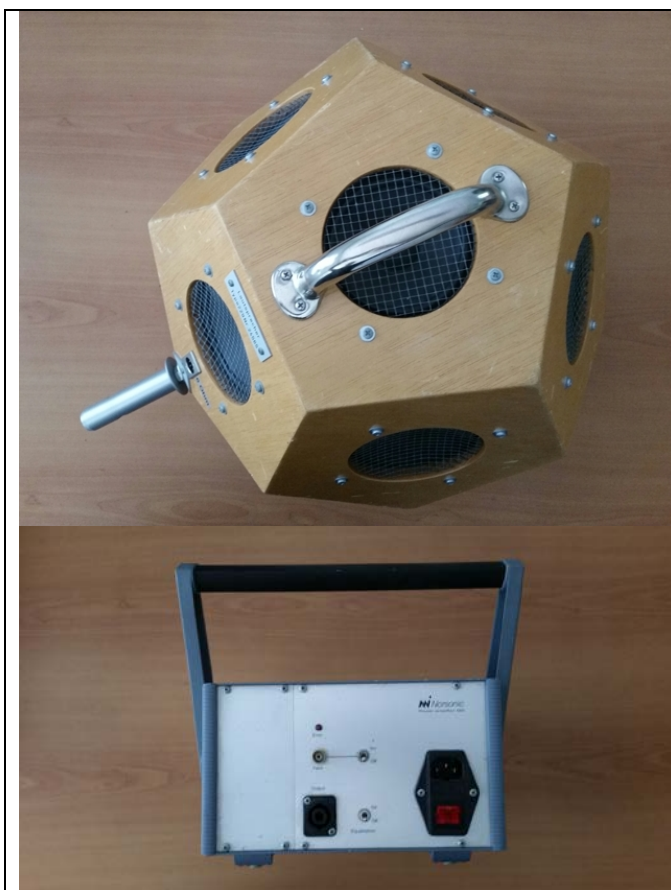


GLI STRUMENTI PER IL MONITORAGGIO DELLA QUALITÀ DELL'ARIA E DEL RUMORE NELLE SCUOLE



Cassa Acustica

Marca: Norsonic

Modello: Type 229

Amplificatore di Potenza

Marca: Norsonic

Modello: 260


A cosa serve

Lo strumento serve ad emettere un segnale sonoro noto in frequenza. Il rumore emesso viene misurato in diverse posizioni allo scopo di valutare la propagazione del rumore.

Come funziona e dove si colloca

La catena di diffusione sonora necessita di alimentazione e di un input tramite PC o lettore audio. Si può collocare sia in interno (nelle aule) che in esterno (di fronte alle finestre delle aule).



Come si usa	<p>Lo strumento viene utilizzato su cavalletto per emettere un rumore noto, sia all'interno (per stimare il riverbero e l'intelligibilità della parola) che all'esterno (per le misure di isolamento). Lo strumento è pilotato all'interno dalla catena dell'analizzatore di spettro e all'esterno da un comune lettore MP3.</p>	
--------------------	--	---

Quanto durerà il monitoraggio	<p>Il monitoraggio con questo strumento verrà effettuato in un pomeriggio in orario non scolastico.</p>
--------------------------------------	---

Cosa ci aspettiamo alla fine del monitoraggio	<p>Le misure di isolamento porteranno a stimare l'abbattimento acustico delle varie pareti e quindi anche ad una stima dell'influenza dei rumori interni alla scuola (altre classi, voci nei corridoi, voci in cortile).</p> <p>Le misure di tempo di riverbero e intelligibilità della parola serviranno a caratterizzare acusticamente le aule e a valutare l'eventuale necessità di interventi acustici migliorativi.</p>
--	--

<p> GIOCONDA è un progetto LIFE + Environment Policy and Governance (LIFE13 ENV/IT/000225) </p> <p> COORDINATORE DI PROGETTO: Istituto di Fisiologia Clinica CNR </p> <p> PARTNER DEL PROGETTO: Arpa Emilia-Romagna, Società della Salute Valdarno Inferiore, Comune di Ravenna, Università Suor Orsola Benincasa Napoli, Arpa Puglia </p> <p> PER INFORMAZIONI </p> <p> Liliana Cori - project manager liliana.cori@ifc.cnr.it </p>

